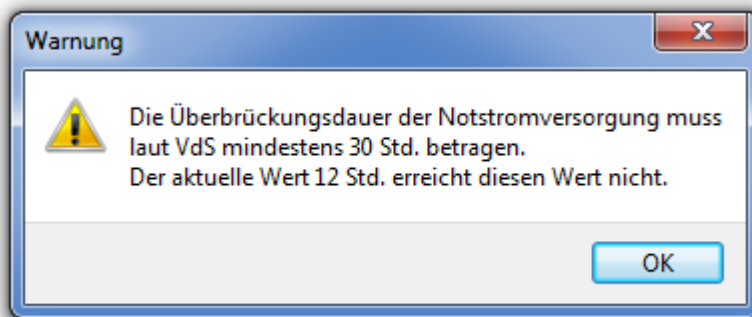


Erweiterung an ES EMA Attest gemäß Vorschlägen vom VdS

Neben den Anpassungen der ES EMA Attest-Software für das neue VdS Attest 2170 : 2010-11 (07) wurden einige weitere Ergänzungen vorgenommen. Dadurch werden zukünftig Fehleingaben und somit zusätzlicher Bearbeitungsaufwand vermieden. Die Erweiterungen stehen Ihnen ab Version 10 zur Verfügung. Bitte beachten Sie, dass einige Erweiterungen sich direkt auf die Bedienung der Software auswirken können. Die wichtigsten Erweiterungen stellen wir Ihnen kurz vor:

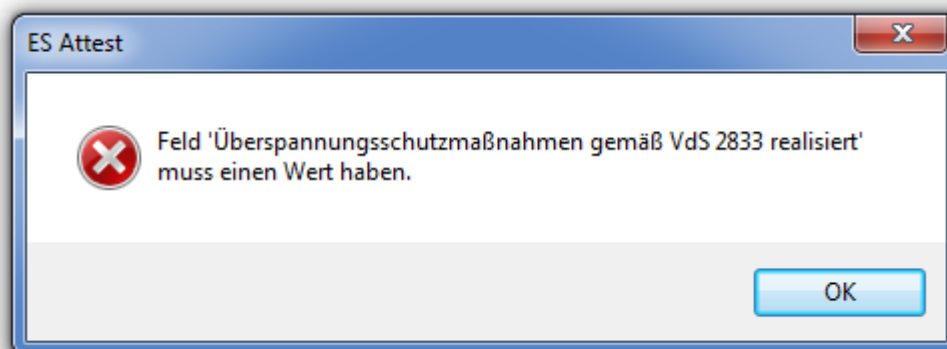
Erweiterung 1:

Ergibt die automatische Berechnung der Überbrückungsdauer aus Batterie-Kapazität und der tatsächlichen Stromaufnahmen den Wert „kleiner 30 Stunden“, erscheint folgende Meldung:



Erweiterung 2:

Die Option „Überspannungsschutzmaßnahmen gemäß VdS 2833 realisiert“ ist mit der Version 10 nicht mehr vorbelegt. Dadurch stellen wir sicher, dass der End-User diesen Punkt bewusst bearbeitet. Sollte vergessen werden, an dieser Stelle einen Haken zu setzen, erscheint diese Sicherungsmeldung:



Erweiterung an ES EMA Attest gemäß Vorschlägen vom VdS

Erweiterung 3:

Die Sicherungsklassenauswahl wird nun auf Grundlage der zuvor ausgewählten VdS Klasse(n) zur Verfügung gestellt.

Beispiele:

Die VdS Klasse A ist gesetzt:

Attest über die Installation einer VdS-anerkannten Einbruchmeldeanlage <input checked="" type="checkbox"/> Klasse A <input type="checkbox"/> Klasse B <input type="checkbox"/> Klasse C nach den VdS-Richtlinien durch eine VdS-anerkannte Errichterfirma.		Attestnummer 1	Anzahl Anlagen 1
Betriebsart(en)/Art des Haushaltes		Matchcode 1	ES Office Projekt: ...
		Sicherungsklasse(n) SH 1 SH 2	

Die VdS Klassen B + C sind gesetzt:

Attest über die Installation einer VdS-anerkannten Einbruchmeldeanlage <input type="checkbox"/> Klasse A <input checked="" type="checkbox"/> Klasse B <input checked="" type="checkbox"/> Klasse C nach den VdS-Richtlinien durch eine VdS-anerkannte Errichterfirma.		Attestnummer ...	Anzahl Anlagen ...
Betriebsart(en)/Art des Haushaltes		Matchcode ...	ES Office Projekt: ...
		Sicherungsklasse(n) SH 1 SH 2 SG 1 SG 2 SG 3 SG 4 SG 5 SG 6	
A – Versicherungsobjekt Name/Firma ...	B – VdS-anerkannt Firma ...		